

Стихотворение - помощник

Я смотрю на первый ряд,
По краям ладьи стоят.
Рядом вижу я коней,
Нет фигуры их хитрей.

Меж коней заключены
Наши храбрые слоны.
И еще два поля есть,
А на них король и ферзь.

А теперь без спешки
Идут на место пешки.

Чтоб не перепутать места короля и ферзя,
есть правило - ферзь любит свой цвет.

МДОУ
«Детский сад № 212»

Шахматная НОТАЦИЯ

Памятка

Ярославль
2018

Обозначение шахматных фигур:

король – Кр,

ферзь – Ф,

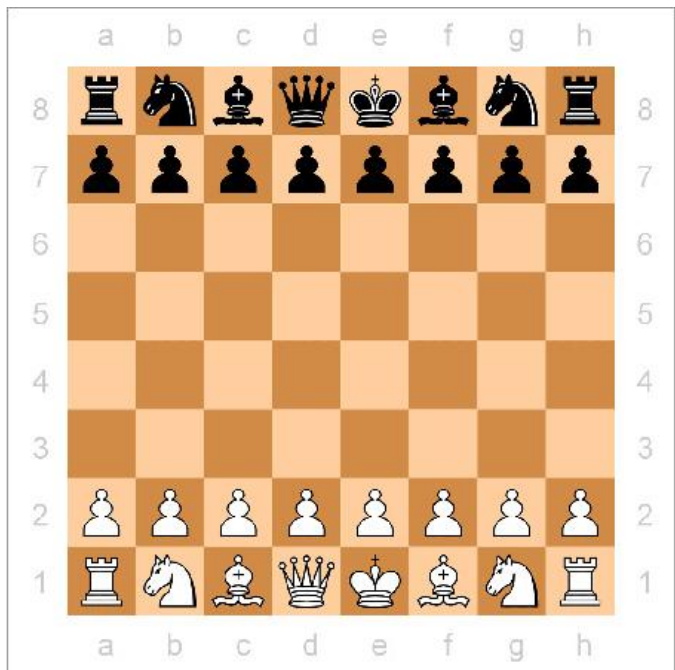
ладья – Л,

слон – С,

конь – К,

пешка при записи партии никак не обозначается, а при

записи какого-либо положения – п. (а пешки – пп.).



Обозначение шахматных терминов

! хороший, сильный ход,

!! очень сильный ход,

? слабый ход, ошибка,

?? грубая ошибка,

!? интересный, но спорный ход,

?! сомнительный ход,

- любой, какой угодно ход,

+ шах,

++ двойной шах,

X мат,

: взятие,

0-0 короткая рокировка,

0-0-0 длинная рокировка,

+ - у белых выигранное положение,

- + у черных выигранное положение,

+ у белых преимущество,

- у черных преимущество,

+ у белых немного лучше,

- у черных немного лучше,

- у черных немного лучше.

